



AC1200 듀얼밴드 Wi-Fi 공유기

하나의 공유기에 세가지 모드:
공유기,
액세스 포인트,
범위 확장기



Archer C54



듀얼 밴드 Wi-Fi
867 Mbps + 300 Mbps†



빔포밍을 통한
범위 확장



IPTV 및 4K TV
지원

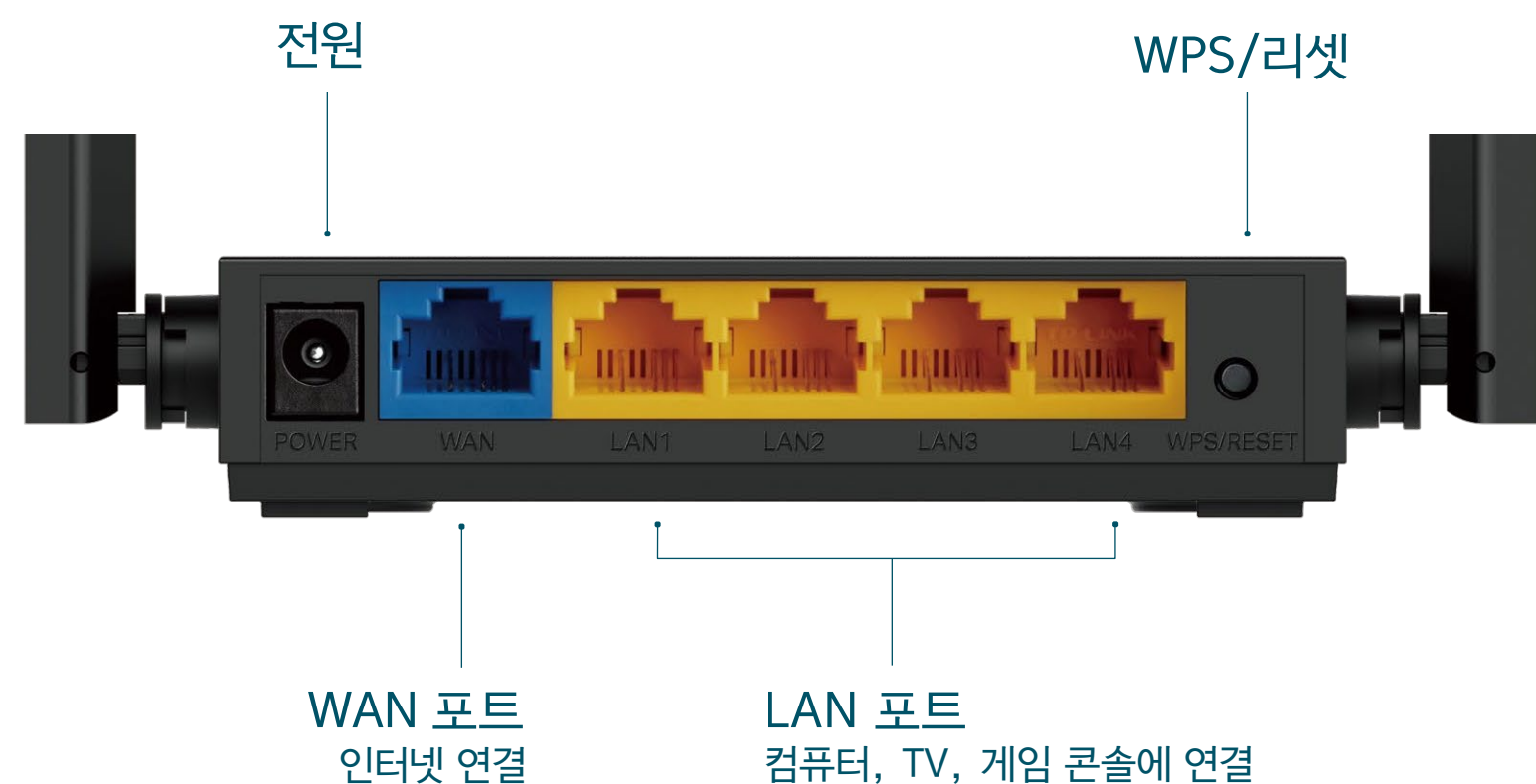


다중 모드

제품 특징

빠른 속도

듀얼 밴드 Wi-Fi와 4개의 fast LAN 포트를 통해 원활한 인터넷 환경을 즐기세요. 4개의 전방향 안테나를 갖춘 Archer C54는 집안 전체에 2.4 GHz Wi-Fi 및 고속 5 GHz Wi-Fi를 구축하여 온 가족 구성원이 모든 장치에서 안정적인 Wi-Fi를 사용할 수 있도록 합니다.



하나의 공유기, 세가지 모드

공유기 모드 (기본)

인터넷 케이블을 연결해 즉시 사설 무선 네트워크를 구축하고 사용자의 모든 Wi-Fi 장치와 인터넷을 공유합니다.



액세스 포인트 모드

기존의 유선 네트워크를 무선 네트워크를 변환합니다.



범위 확장 모드

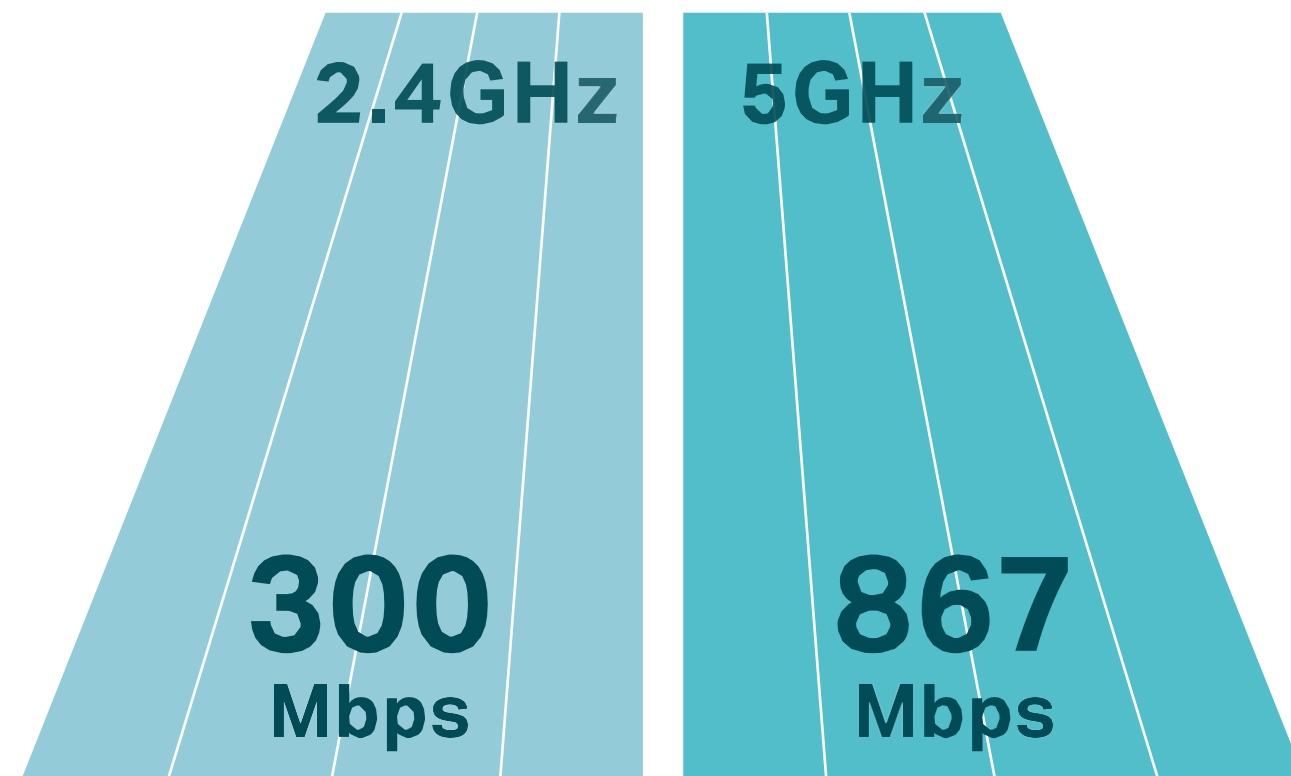
집안의 기존 유선 커버리지를 강화합니다.



제품 특징

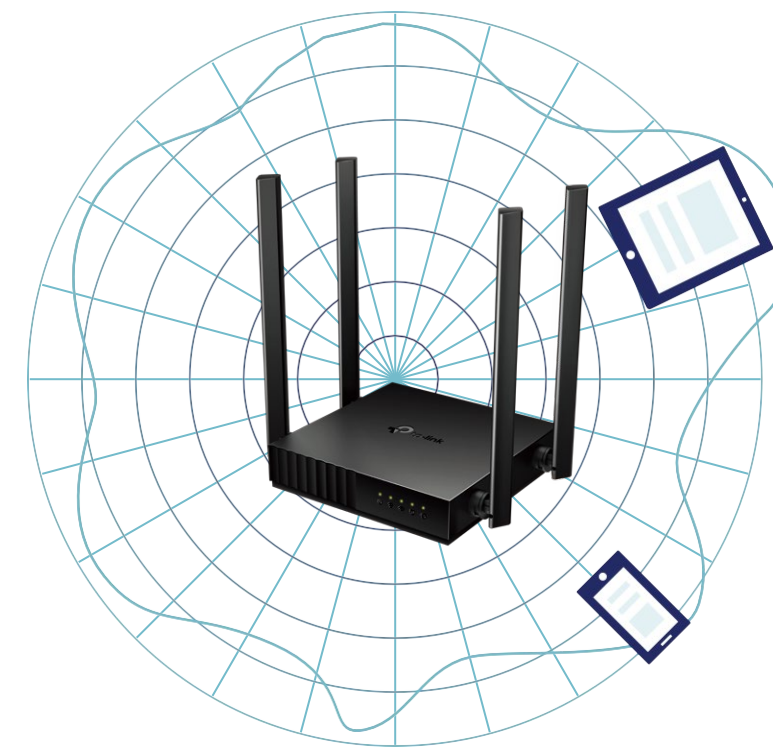
4K에 적합한 Wi-Fi 속도

5 GHz의 867 Mbps 및 2.4 GHz의 300 Mbps는 일상 업무 및 버퍼링 없는 4K 스트리밍에 이상적입니다. †

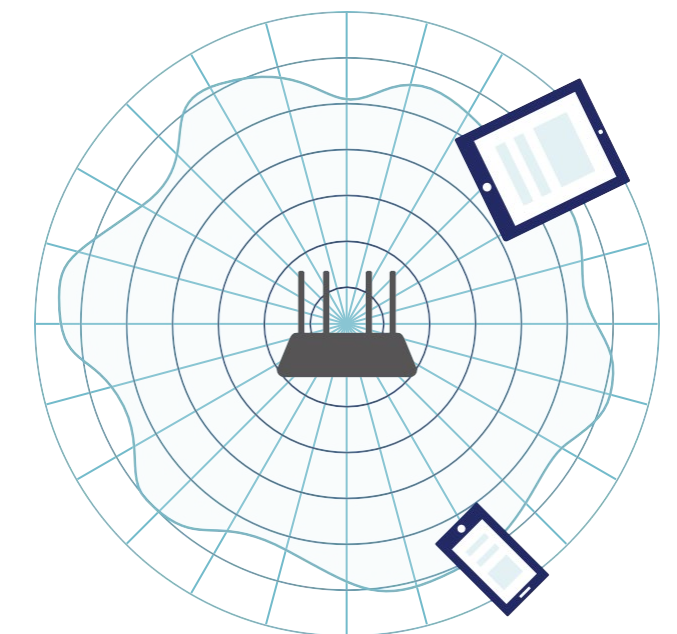


빔포밍 기술

빔포밍 기술을 통해 연결 장치의 위치를 감지하고, 연결 장치에 신호를 집중시켜 무선 연결을 최적화합니다.



Archer C54

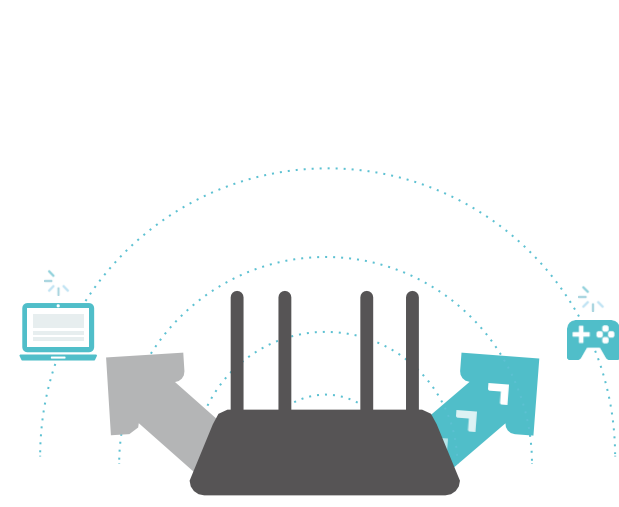


일반 공유기

제품 특징

MU-MIMO

MU-MIMO 기술은 동시에 여러 장치에 서비스를 제공하며 각 스트림의 효율성을 높입니다. †



기존 공유기



MU-MIMO
공유기

다목적 관리

부적절한 콘텐츠를 차단하며 자녀 보호 기능을 통해 자녀/직원의 하루 온라인 이용시간을 제한할 수 있습니다. 게스트 네트워크는 게스트 전용의 별도 액세스를 생성하여 사용자의 프라이버시를 안전하게 지켜줍니다.



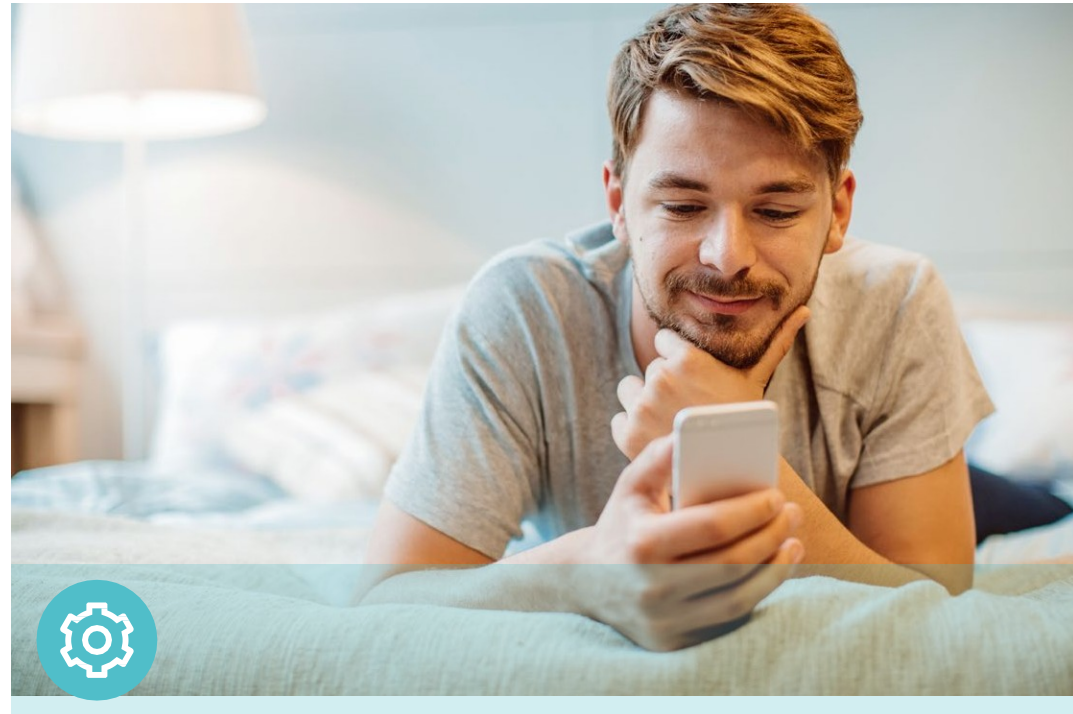
자녀 보호 기능



게스트 네트워크



제품 기능



간편한 사용

- WPS - 버튼을 누르기만 하면 빠르고 쉽게 보안 무선 연결을 생성할 수 있습니다.
- 소형의 사이즈(마운트 가능) - 공간을 절약하고 모든 장식과 어울리도록 설계되었습니다.
- 직관적인 웹 UI - 번거로움 없이 빠르고 간단한 설치가 가능합니다.
- Tether 앱을 통한 손쉬운 관리 - TP-Link Tether 앱을 통해 손쉽게 네트워크 관리가 가능합니다. (모든 Android 또는 iOS 장치에서 사용 가능)



안정성

- 초고속 무선 속도 - 2.4 GHz에서 300 Mbps 및 5 GHz에서 867 Mbps의 지연 없는 Wi-Fi 속도를 제공합니다.
- 802.11ac - 802.11b/g/n 제품과 역호환성
- IPTV - IGMP 프록시/스누핑, 브릿지 및 Tag VLAN을 지원해 IPTV 스트리밍을 최적화합니다.
- QoS - 고품질의 QoS를 통해 연결 장치의 대역폭을 관리하기가 보다 간편합니다.
- IPV6 - 다양한 인터넷 제공업체 (ISP)와 함께 작동하도록 IPv6를 지원합니다.



보안

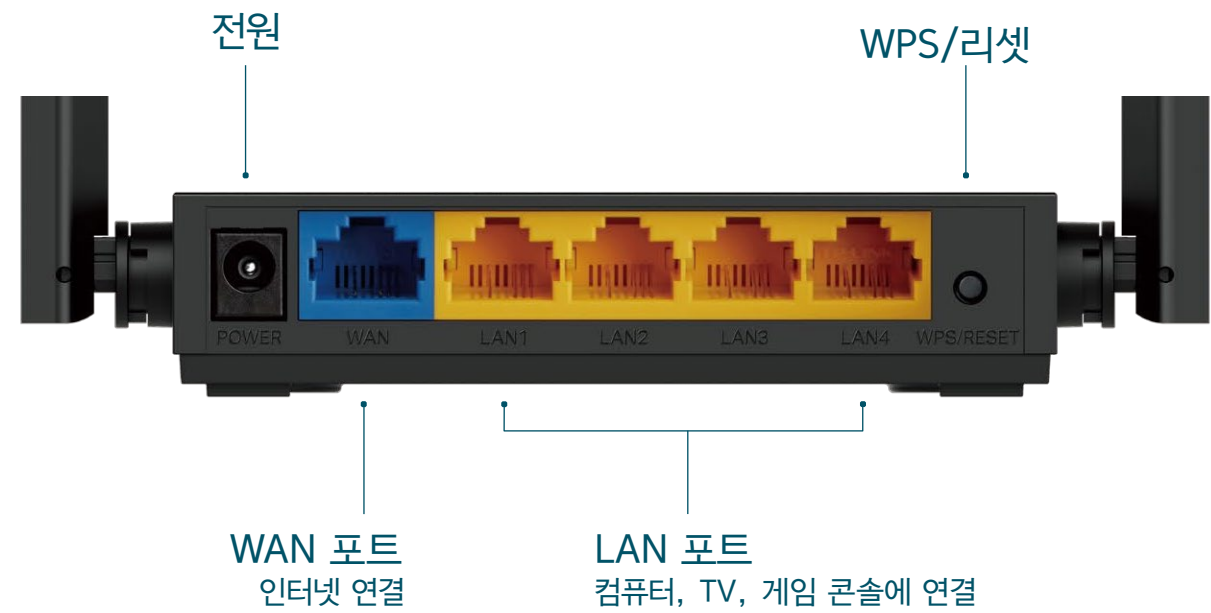
- 게스트 네트워크 - 게스트 전용 별도의 액세스를 제공하여 홈 네트워크를 안전하게 지켜줍니다.
- 액세스 컨트롤 - 화이트 리스트 또는 블랙 리스트를 구축하여 특정 장치에서 인터넷 액세스를 할 수 있거나 할 수 없도록 합니다.
- 자녀 보호 기능 - 연결 장치의 인터넷 액세스 시기와 방법을 관리합니다.
- 안전한 네트워크를 위한 암호화 - WPA-PSK/WPA2-PSK 암호화를 통해 보안 위협으로부터 활성화된 보안을 제공합니다.



제품 사양

하드웨어

- 이더넷 포트: 4 x 10/100Mbps LAN 포트, 1 x 10/100Mbps WAN 포트
- 버튼: 리셋/WPS 버튼
- 안테나: 4 x 고정 전방향 안테나
- 외부 전원 공급: 9VDC/0.85A
- 크기 (W x D x H): 4.5×4.2×1.0 (115×106.7×24.3 mm)



무선

- 무선 표준: IEEE 802.11ac/n/a 5GHz, IEEE 802.11b/g/n 2.4GHz
- 주파수: 2.4GHz 및 5GHz
- 신호 속도:
 - 5 GHz: 최대 867 Mbps
 - 2.4 GHz: 최대 300 Mbps
- 수신 감도: 5GHz:
 - 11a 54M: -76dBm; 11ac VHT20 MCS8: -70dBm;
 - 11ac VHT40 MCS9: -65.5dBm; 11ac VHT80 MCS9: -61.5dBm
- 2.4GHz:
 - 11g 54M: -76dBm; 11n; HT20 MCS7: -74dBm;
 - 11n HT40 MCS7: -71dBm
- 무선 기능: 무선 주파수 활성화/비활성화, WMM
- 무선 보안: 64/128-bit WEP, WPA / WPA2, WPA-PSK / WPA2-PSK 암호화

제품 사양

소프트웨어

- 작동 모드: 무선 공유기, 범위 확장기, 액세스 포인트
- WAN 유형: 동적 IP, 고정 IP, PPPoE, PPTP(듀얼 액세스), L2TP(듀얼 액세스)
- DHCP: DHCP 서버, DHCP 클라이언트 목록, 주소 예약
- QoS: WMM, 대역폭 제어
- NAT 포워딩: 포트 포워딩, 포트 트리거링, UPnP, DMZ
- 동적 DNS: DynDns, NO-IP
- 방화벽 보안: SPI 방화벽, IP 및 MAC 주소 바인딩
- 프로토콜: IPv4, IPv6
- 관리: 자녀 보호 기능, 액세스 컨트롤, 로컬 관리, 원격 관리
- 게스트 네트워크: 2.4 GHz 게스트 네트워크, 5 GHz 게스트 네트워크

기타

- 인증
KC, FCC, CE, RoHS
- 시스템 요구사항
Microsoft Windows 10/8.1/8/7/Vista/XP/2000/NT/98SE, MAC OS, NetWare, UNIX 또는 Linux
Internet Explorer 11, Firefox 12.0, Chrome 20.0, Safari 4.0, 기타 Java 지원 브라우저
케이블 또는 DSL 모뎀
인터넷 액세스를 위한 인터넷 통신사 가입
- 작동 환경
작동 온도: 0°C~40°C (32°F ~104°F)
보관 온도: -40°C~60°C (-40°F ~140°F)
작동 습도: 10%~90% 이슬 맺힘이 없는 상태
보관 습도: 5%~90% 이슬 맺힘이 없는 상태
- 패키지 구성품
무선 공유기 Archer C54
전원 어댑터
RJ-45 이더넷 케이블
빠른 설치 가이드



더 자세한 정보는 아래 링크를 방문하거나

<https://www.tp-link.com/products/details/?model=Archer+C>

54 V1 왼쪽의 QR 코드를 스캔하세요.

사양은 예고 없이 변경될 수 있습니다. TP-Link는 TP-Link Technologies Co., Ltd.의 등록 상표입니다. 기타 브랜드 및 제품 이름은 해당 소유자의 상표 또는 등록 상표입니다. 규격의 어떤 부분도 TP-Link Technologies Co., Ltd.의 허가 없이 번역, 변환 또는 각색과 같은 파생 상품을 만드는데 어떤 형태나 수단으로 복제하거나 사용할 수 없습니다.

Copyright ©2020 TP-Link Technologies Co., Ltd. 무단 전재 금지.

*최대 무선 신호 속도는 IEEE 표준 802.11 사양에서 파생된 물리적 속도입니다. 실제 무선 데이터 처리량 및 무선 범위는 보장되지 않으며 네트워크 조건, 클라이언트 제한 및 건축 자재, 장애물, 트래픽의 양과 밀도, 클라이언트 위치를 포함한 환경 요인의 결과로 달라질 수 있습니다.

www.tp-link.com